



## Uitbouw handleiding dubbele bediening

DUBBELEPEDALEN

Het uitbouwen van een PEHEJA dubbele bediening is geheel op eigen risico!

De handleiding is slechts een hulpmiddel en dient als indicatie. Er zijn veel verschillende supplementen en klemmen en die kunnen dan ook afwijken van ten opzichten van de fotos. Wij zijn in geen vorm aansprakelijk voor druk fouten, demontage fout,

Indien u niet begrijpt wat er bedoelt wordt of geen technische kennis heeft. Adviseren wij u het dubbele bediening systeem door ons te laten uitbouwen werkwijze, schades aanvoertuigen etc. De uitbouw is dan ook volledig voor eigen risico



## So entfernen Sie die Doppelbedienung

Der Ausbau einer PEHEJA-Doppelsteuerung erfolgt ausschließlich auf eigenes Risiko!

Der Ausbau einer PEHEJA-Doppelsteuerung erfolgt ausschließlich auf eigenes Risiko! Das Handbuch ist lediglich ein Hilfsmittel und dient der Orientierung. Es gibt viele verschiedene Ergänzungen und Klammern und diese können daher von den Fotos abweichen. Wir haften in keiner Weise für Druckfehler, Demontagefehler, Arbeitsweisen, Schäden an Fahrzeugen etc.

Wenn Sie nicht verstehen, was gemeint ist oder keine technischen Kenntnisse haben. Wir empfehlen Ihnen, das Doppelbedienung von uns ausbauen zu lassen.

Der Ausbau erfolgt daher ausschließlich auf eigenes Risiko



WATCH  
OUT!

 Start situatie linker zijden

 Ausgangssituation linke Seite





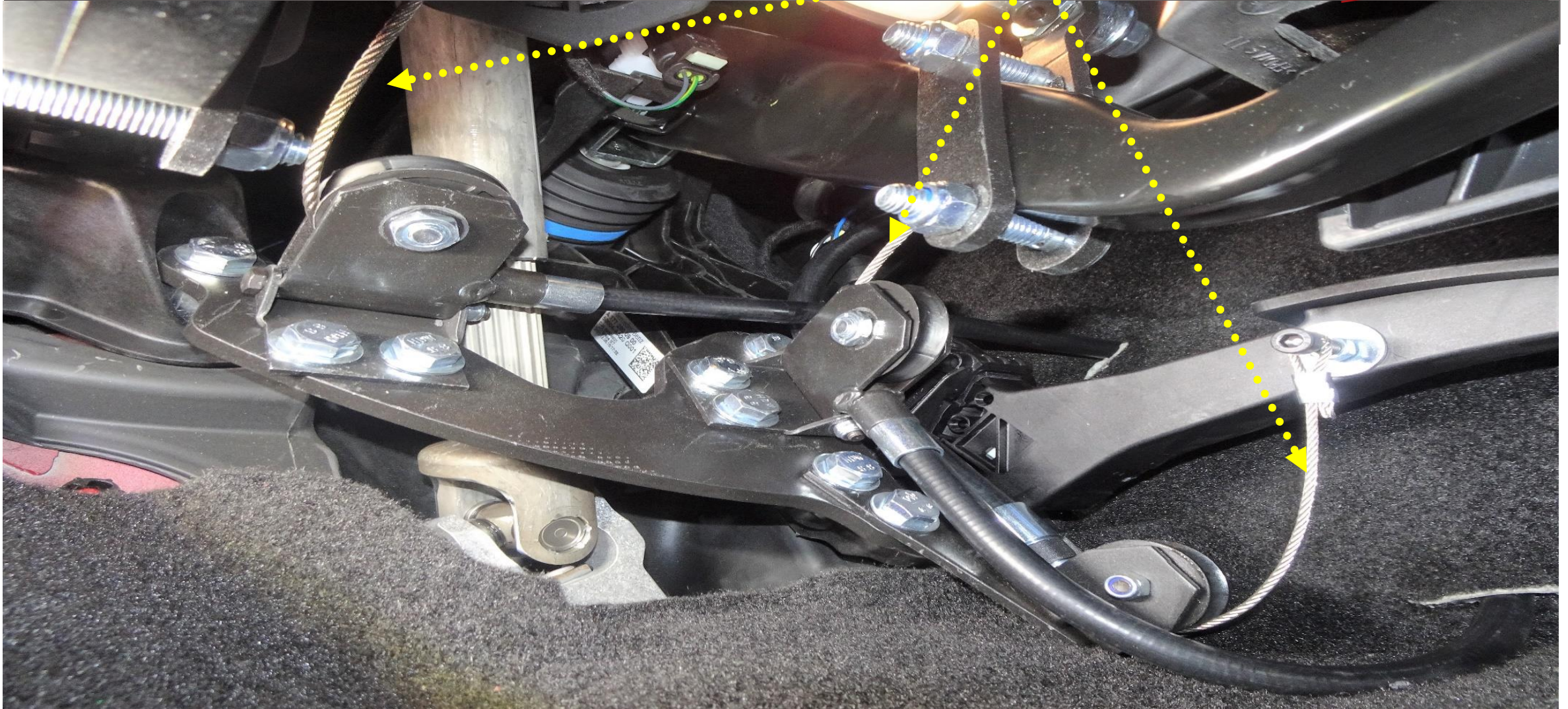
Knip de binnen kabels door



Schneiden Sie die Innenkabel ab



DUBBELEPEDALEN

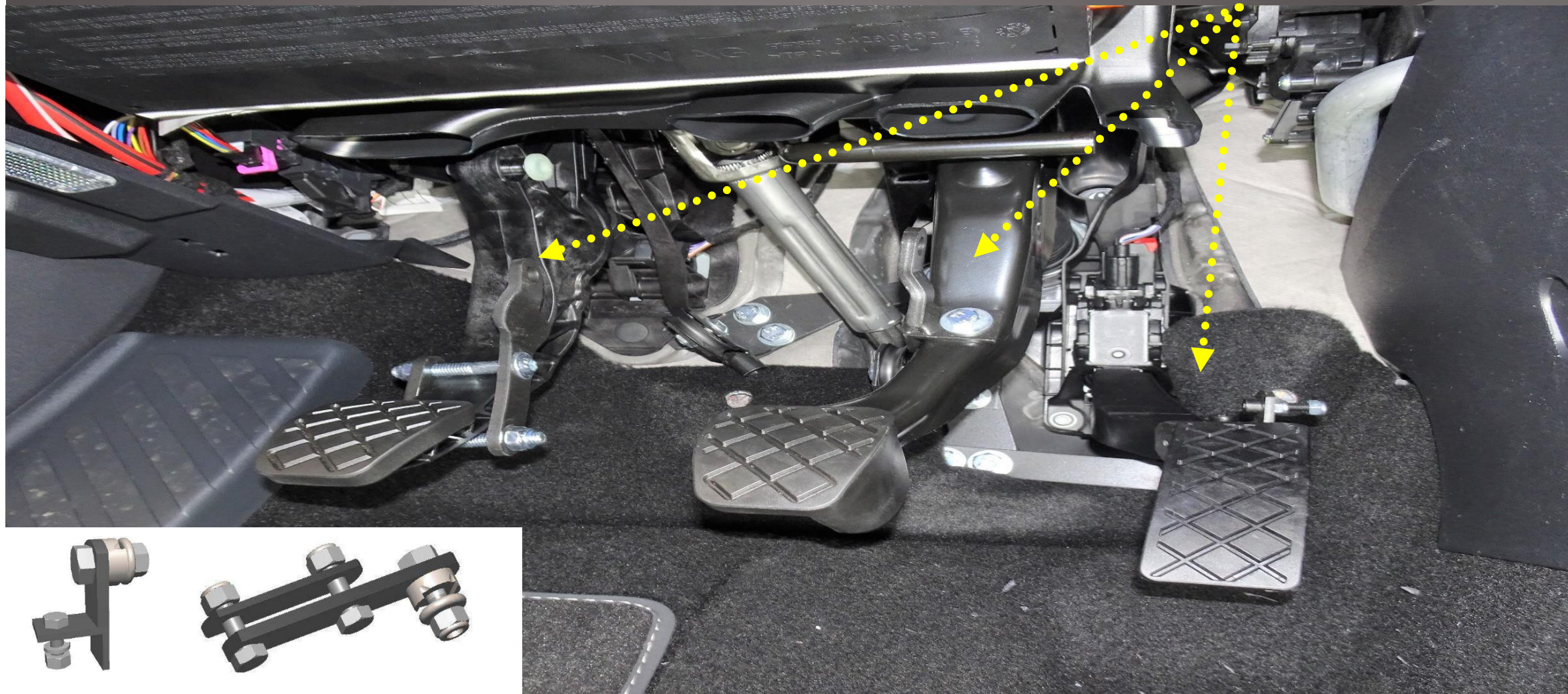


 Verwijder de pedaal klemmen

 Entfernen Sie die Pedalklemmen



**DUBBELEPEDALEN**  
PARTS





De pedaalklemmen zijn er in verschillende varianten, afhankelijk van het type pedaal



Die Pedalklemmen gibt es je nach Pedaltyp in unterschiedlichen Varianten

**DUBBELEPEDALEN**  
SPELLEN

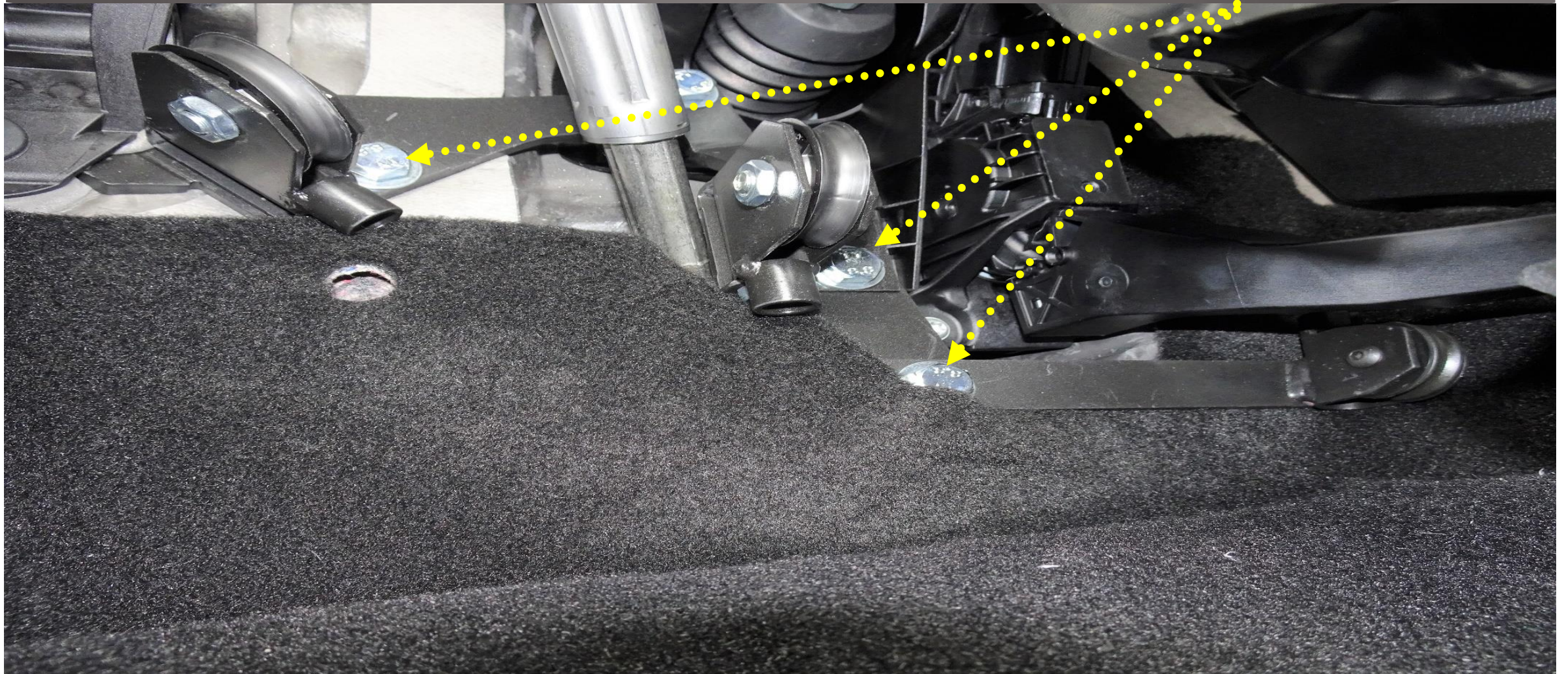


 Verwijder de katrollen

 Entfernen Sie die Umlenkrolle

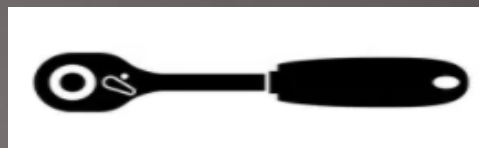


**DUBBELEPEDALEN**  
VORBEREITUNG

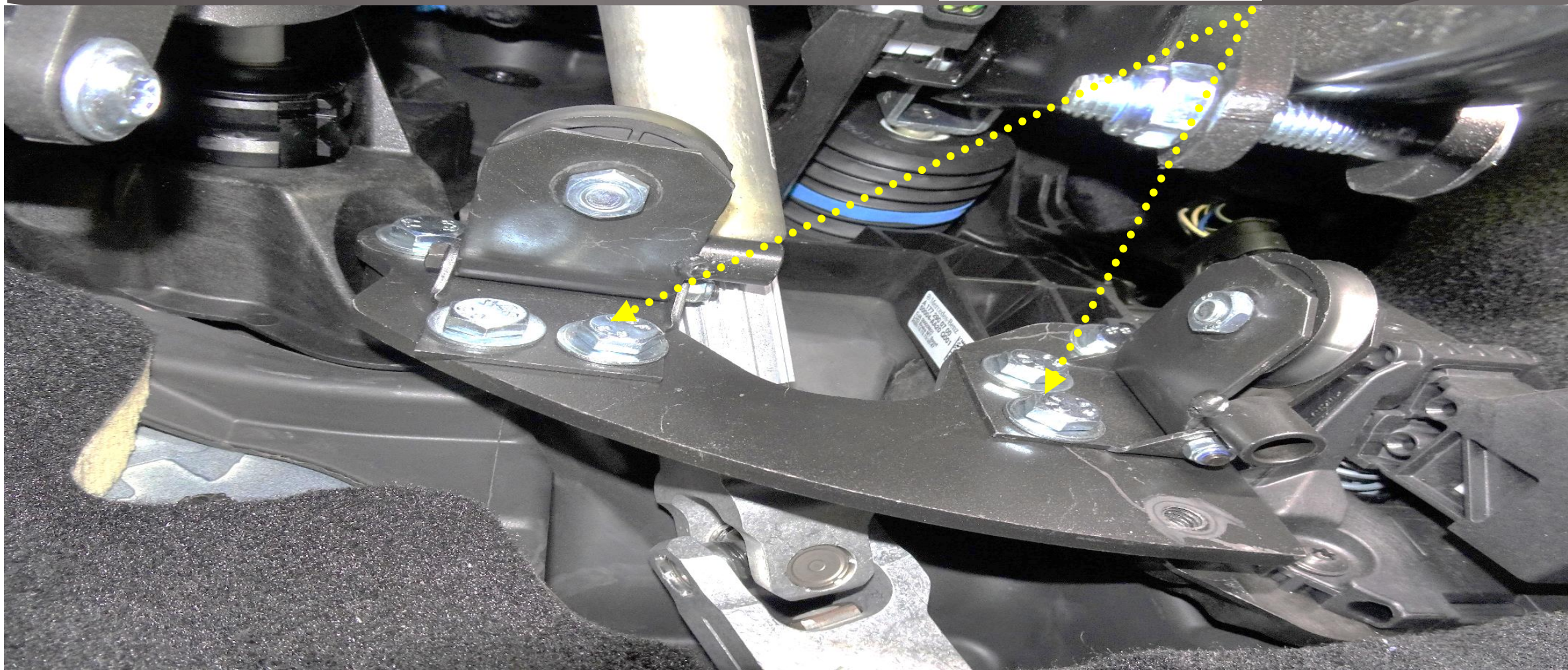


 Verwijder de katrollen

 Entfernen Sie die Umlenkrolle



**DUBBELEPEDALEN**  
MOTOR





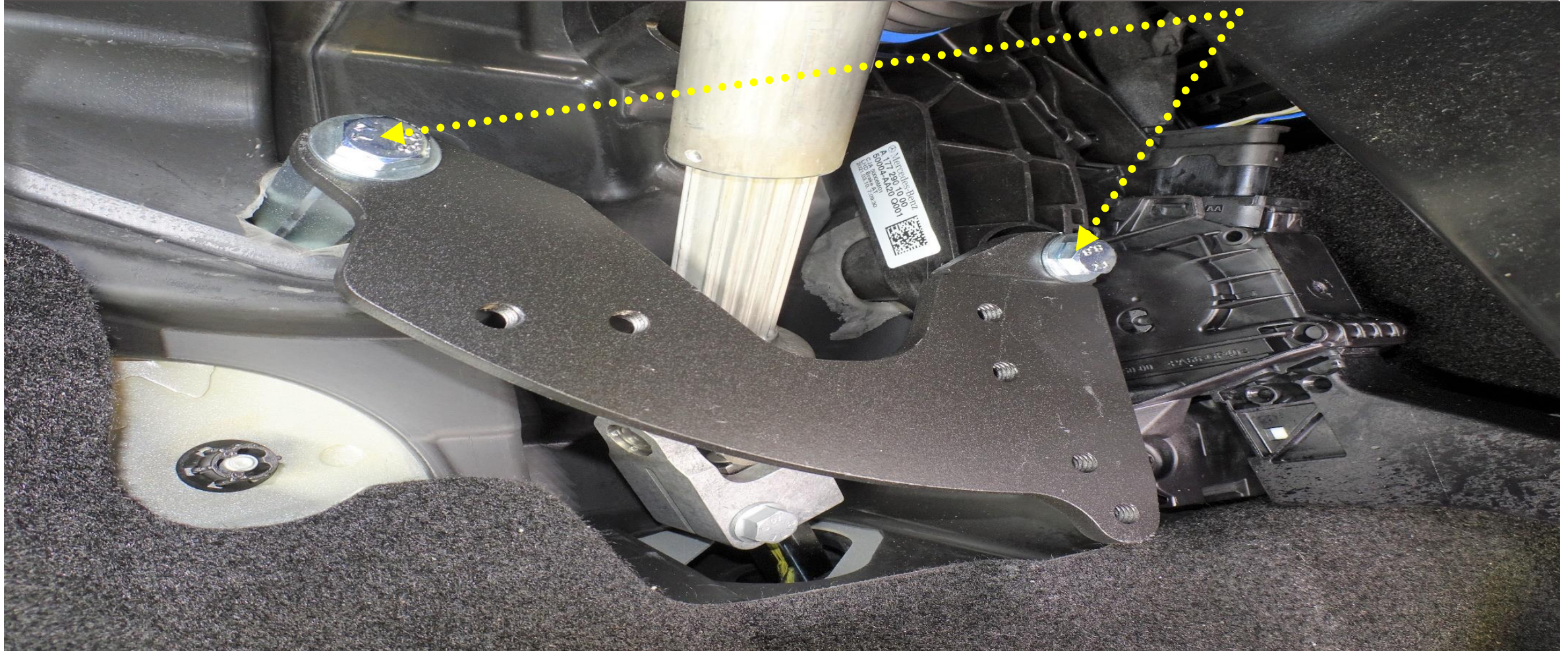
Verwijder het supplement



Entfernen Sie die supplement



DUBBELEPEDALEN





 Verwijder de koperlmoeren

 Entfernen Sie die Verbindungsmutter





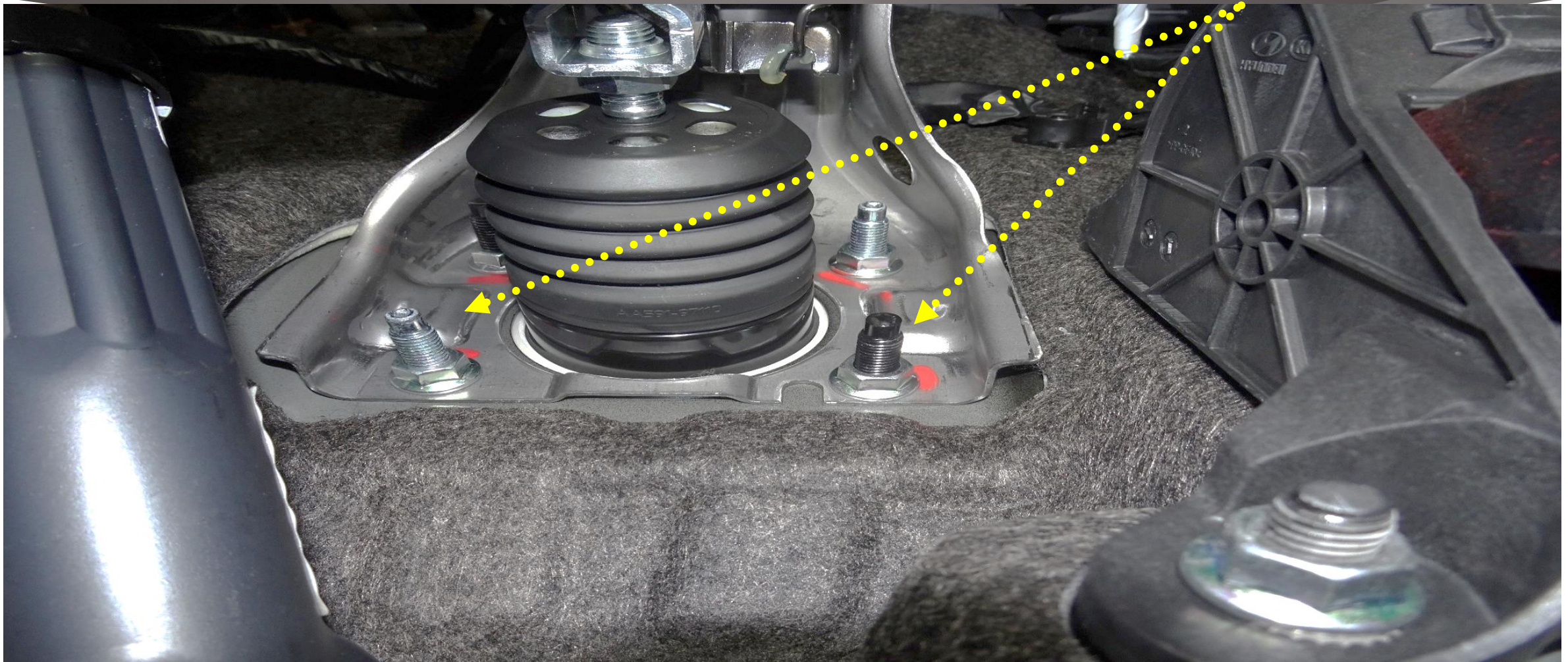
Monteer de moeren



Montier die Mutter



**DUBBELEPEDALEN**  
VORBEREITUNG



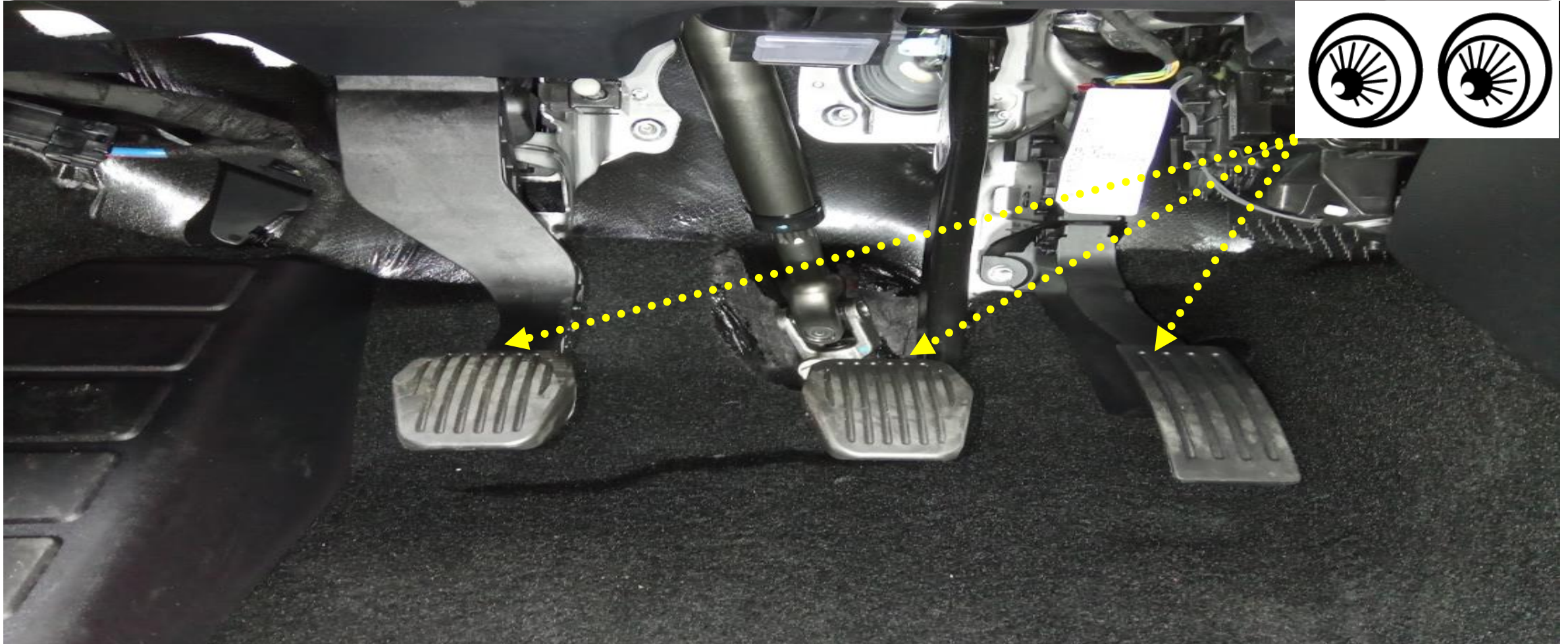


Check na verwijdering van alle onderdelen en dat alle pedalen goed functioneren



Überprüfen Sie nach dem Entfernen aller Teile, ob alle Pedale ordnungsgemäß funktionieren

**DUBBELEPEDALEN**  
DUBBELPETER



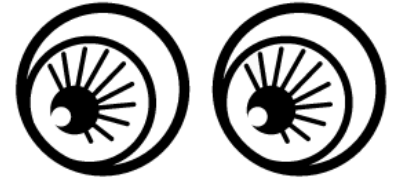
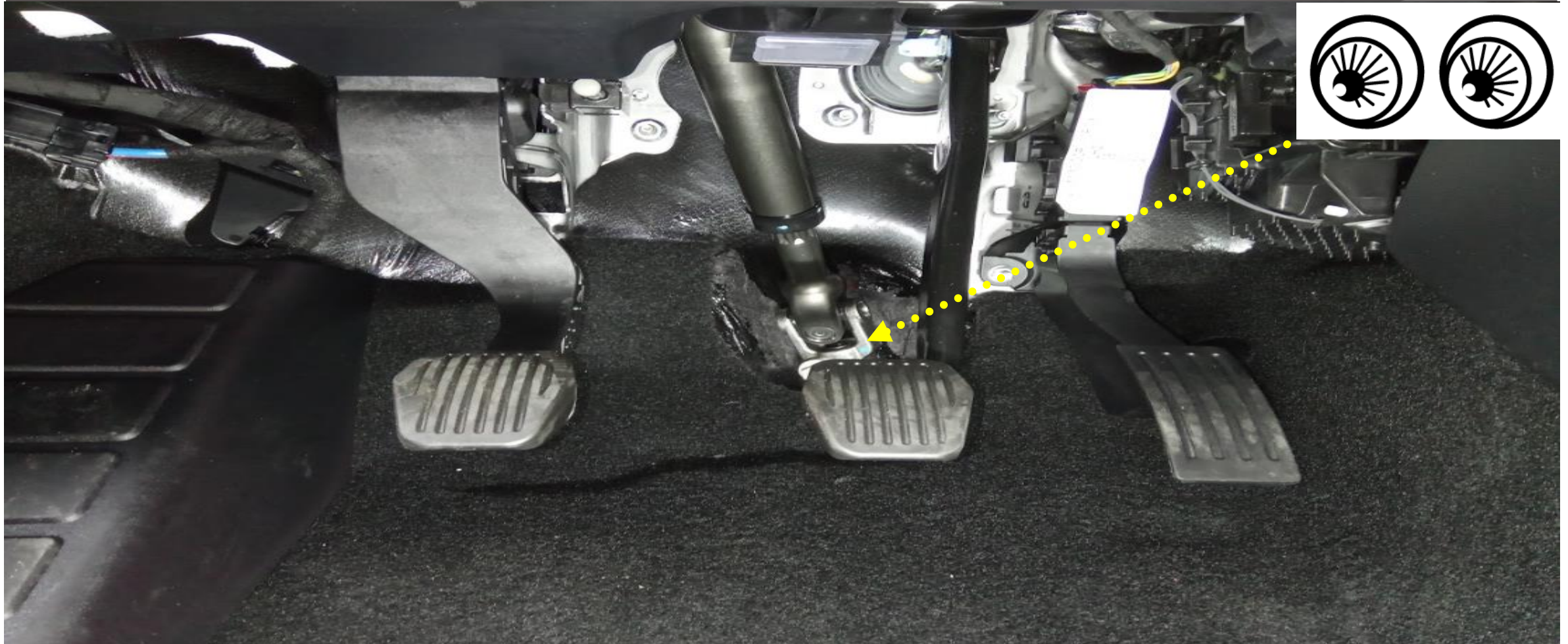


Check of dat er geen materialen bij de kruiskoppeling terecht zijn gekomen van de stuurstang en dat het stuur vrij kan draaien !



Stellen Sie sicher, dass kein Material in das Kardangelenk der Lenkstange gelangt ist und dass sich das Lenkrad frei drehen lässt!

**DUBBELEPEDALEN**  
SPECIALISTEN





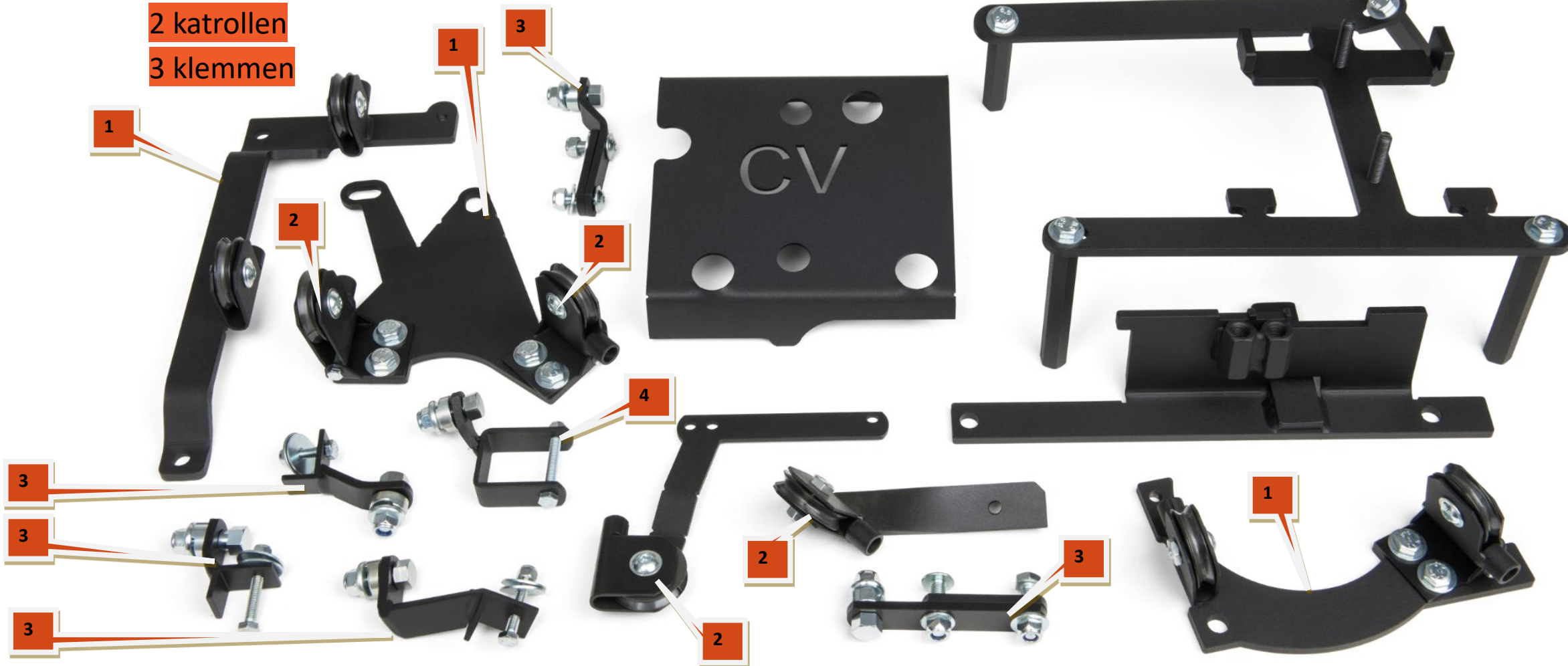
De volgende onderdelen dient u mee te nemen zodat wij de dubbele bediening weer in kunnen bouwen. Eventueel missende onderdelen zullen in rekening gebracht worden.

**DUBBELEPEDALEN**  
REPAIR

1 Linker montage supplement en bijhorende onderdelen

2 katrollen

3 klemmen





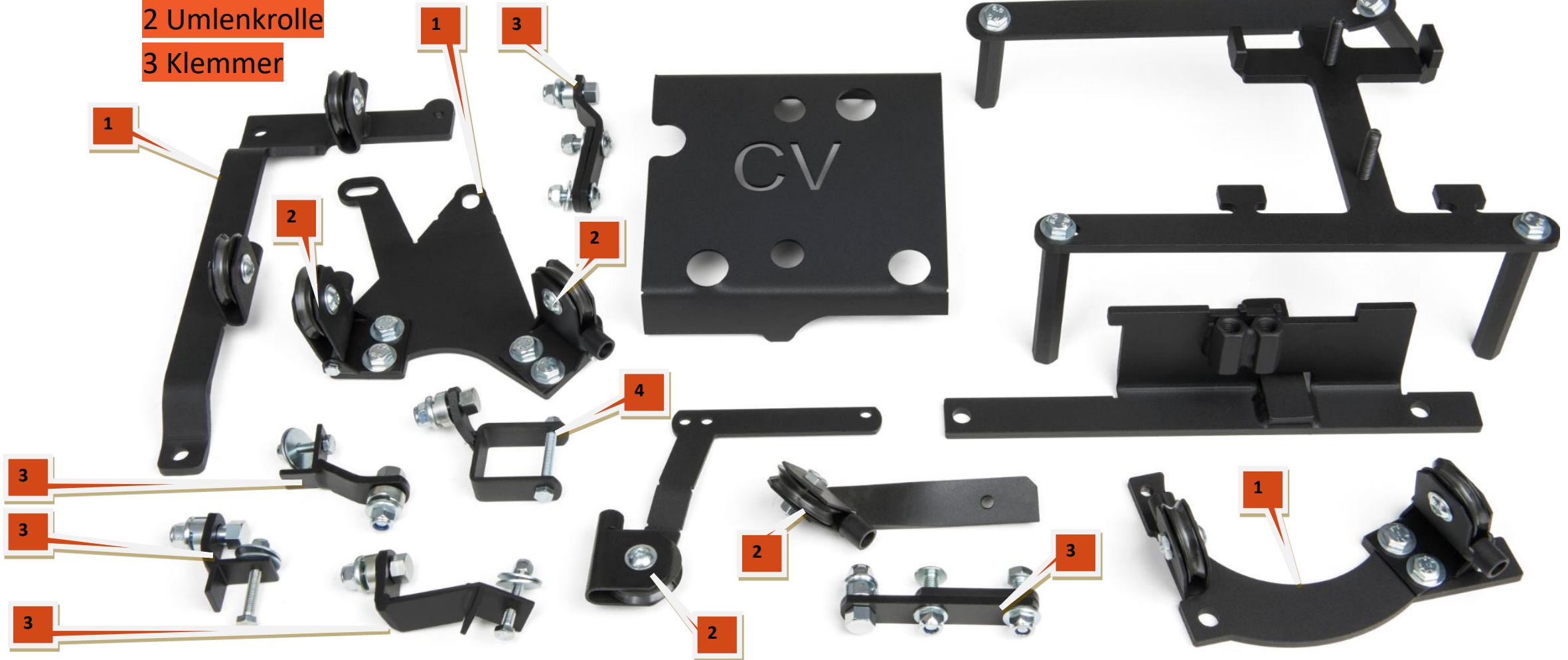
Damit wir die Doppelbedienung wieder einbauen können, müssen Sie folgende Teile mitbringen.  
Eventuell fehlende Teile wird in Rechnung gestellt

**DUBBELEPEDALEN**  
Doppelbedienpedale

1 Linker Montagezusätze / Supplementen und zugehörige Teile

2 Umlenkrolle

3 Klemmer



 Start situatie rechter zijden

 Ausgangssituation rechte Seite

**DUBBELEPEDALEN**  
DUBBELPOMPEN





Montage type 1 (met 1 x M10 bout)



Befestigungstyp Type 1 (mit 1 x M10 bolts)



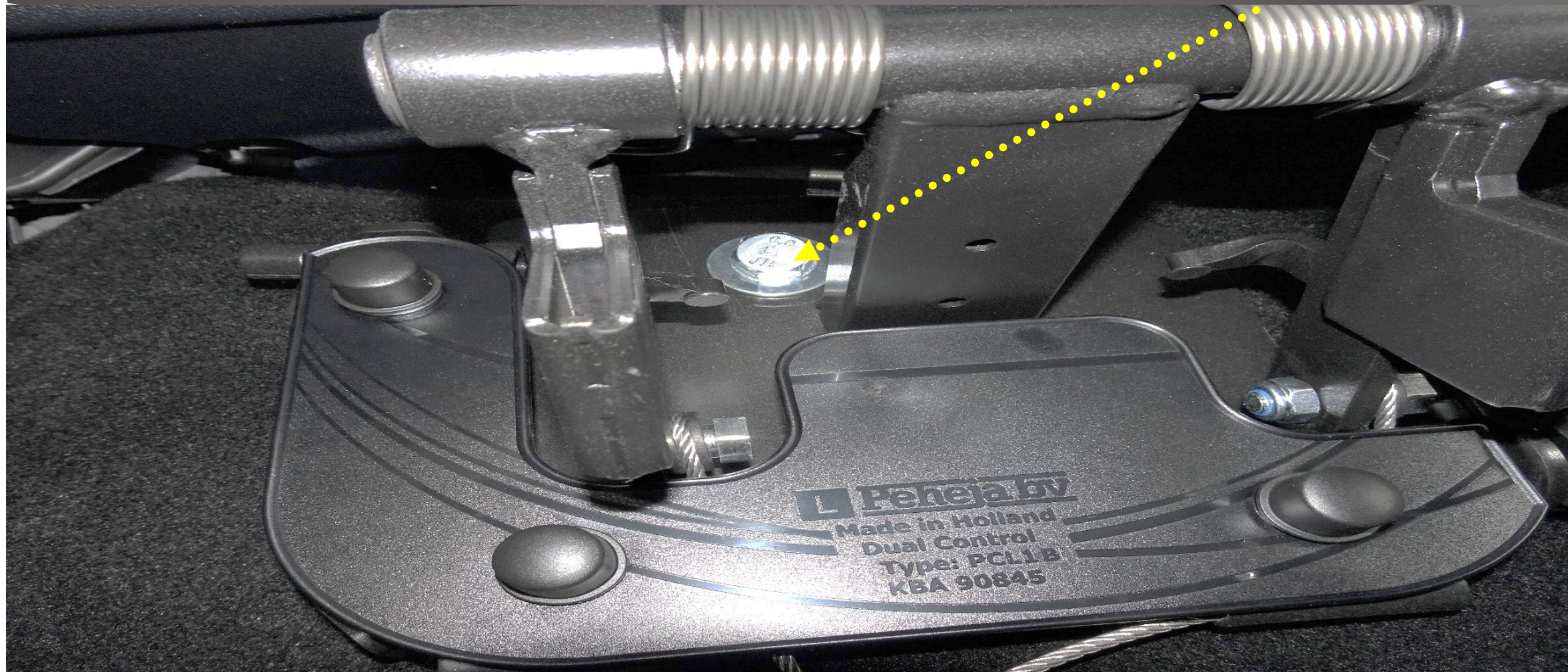
Verwijder de lange M10 bout



Entfernen Sie die lange M10-Schraube



USBELEPEDALEN







Montage type 1 (met 1 x M10 bout)



Befestigungstyp Type 1 (mit 1 x M10 bolts)



Verwijder de lange M10 bout



Entfernen Sie die lange M10-Schraube

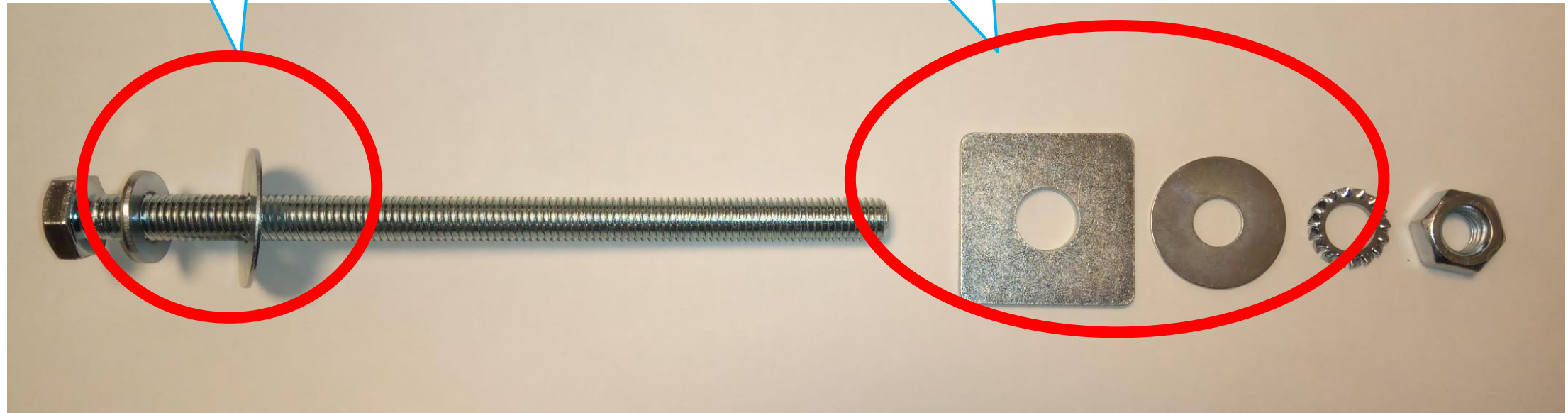
DUBBELEPEDALEN



In de auto  
Im Auto



In het motor ruim  
In der Motorraum





Montage type 1 (met 1 x M10 bout)



Befestigungstyp Type 1 (mit 1 x M10 bolts)

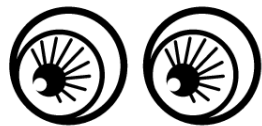


Verwijder de lange M10 bout



Entfernen Sie die lange M10-Schraube

**DUBBELEPEDALEN**  
DUBBELPEDALEN





Montage type 1 (met 1 x M10 bout)



Befestigungstyp Type 1 (mit 1 x M10 bolts)



Verwijder de lange M10 bout



Entfernen Sie die lange M10-Schraube

**DUBBELEPEDALEN**  
DUPLICATE





Montage type 1 (met 1 x M10 bout)



Befestigungstyp Type 1 (mit 1 x M10 bolts)



Verwijder de dubbele bediening



Entfernen Sie die Doppelbedienung

**DUBBELEPEDALEN**  
DUPLICATE PEDALS





Montage type 1 (met 1 x M10 bout)



Befestigungstyp Type 1 (mit 1 x M10 bolts)

 verwijder het stalen supplement  
 Entfernen Sie die Stahlplatte

**DUBBELEPEDALEN**





Montage type 1 (met 1 x M10 bout)



Befestigungstyp Type 1 (mit 1 x M10 bolts)

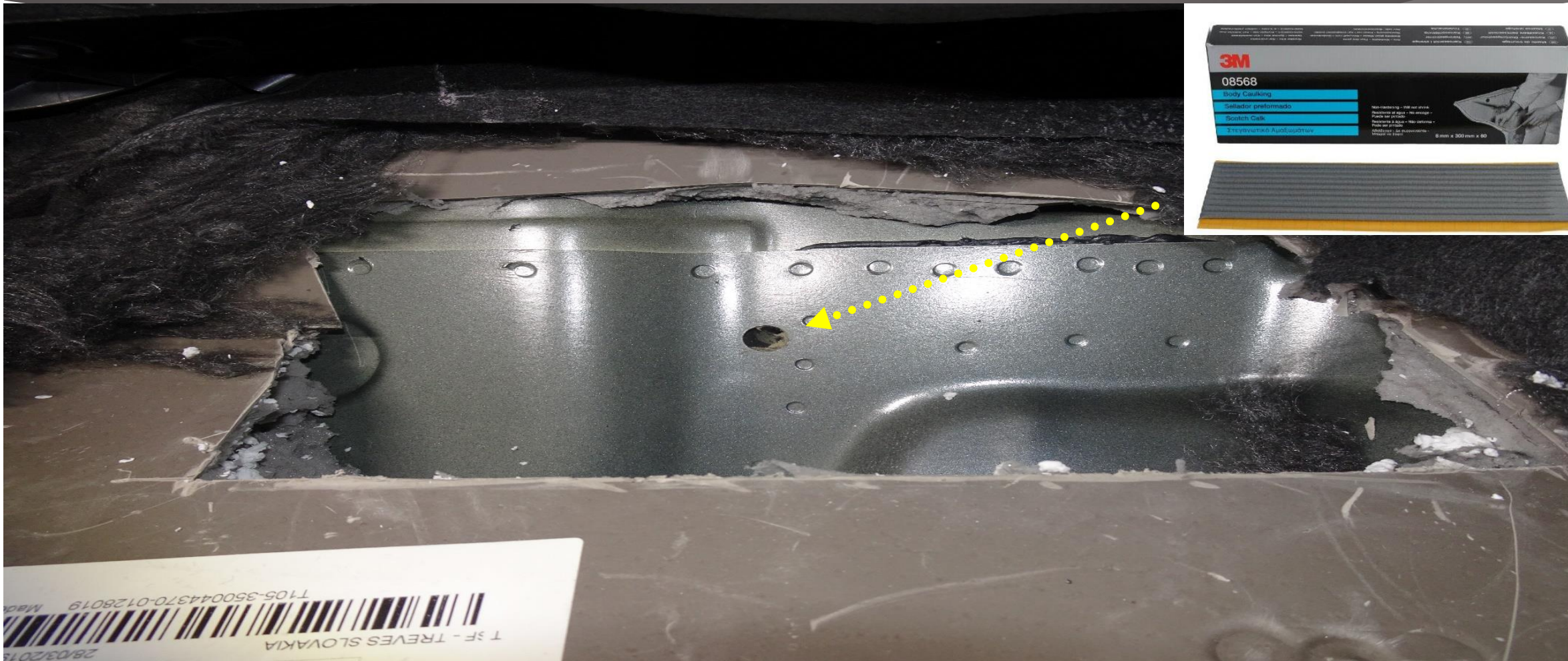


Dicht het boor gat af met body kit



Verschließen Sie das Loch mit Bodykit

DUBBELEPEDALEN





Montage type 2 (met 2 x m8)



Befestigungstyp Type 2 (mit 2 x m8)

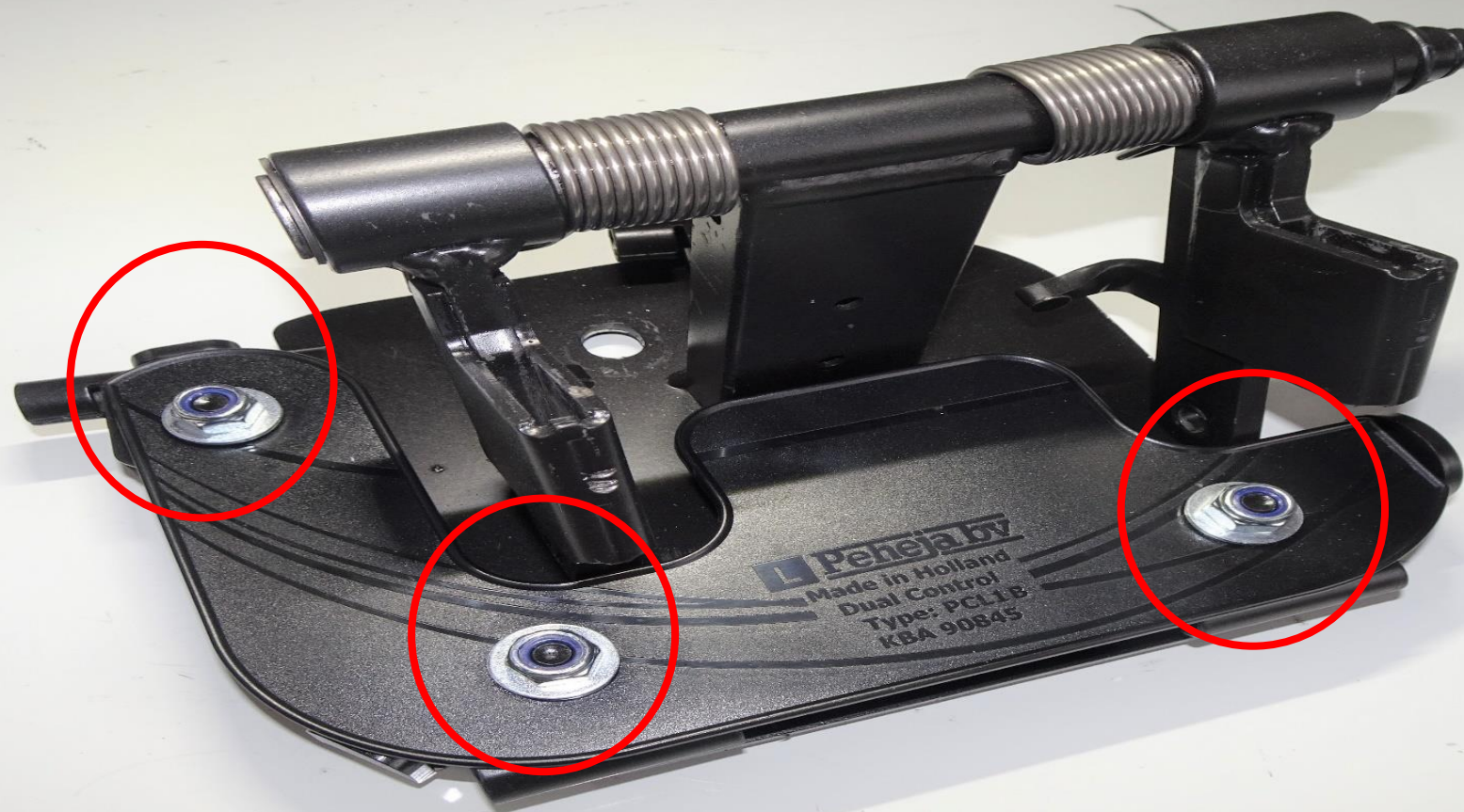


Verwijder de moeren van de afschermplaat



Entfernen Sie die muttern und die Abdeckkappe aus Kunststoff

DUBBELEPEDALEN





Montage type 2 (met 2 x m8)



Befestigungstyp Type 2 (mit 2 x m8)



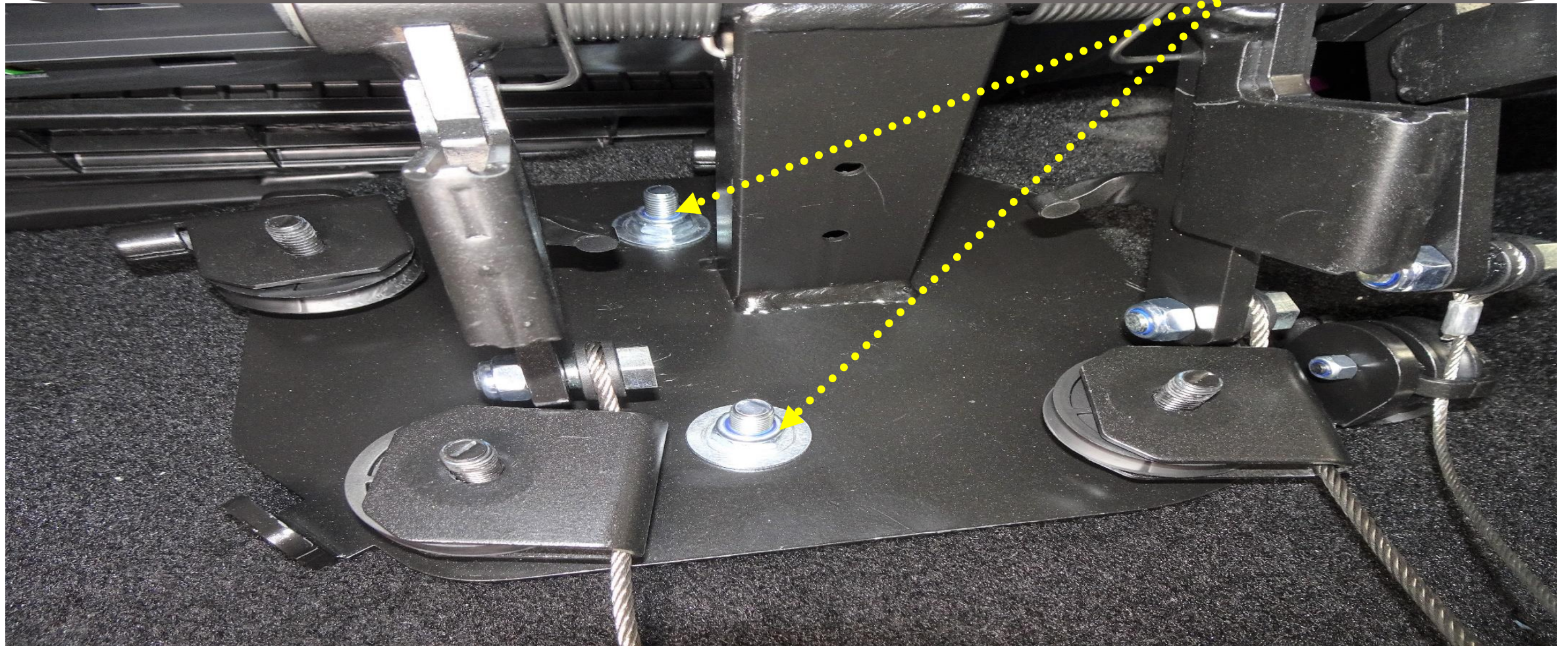
Verwijder de moeren van de dubbele bediening



Entfernen Sie die muttern von das Doppelbedienung



BELEPEDALEN







Montage type 2 (met 2 x m8)



Befestigungstyp Type 2 (mit 2 x m8)



Verwijder het supplement



Entfernen Sie die supplement



DUBBELEPEDALEN





Montage type 2 (met 2 x m8)



Befestigungstyp Type 2 (mit 2 x m8)



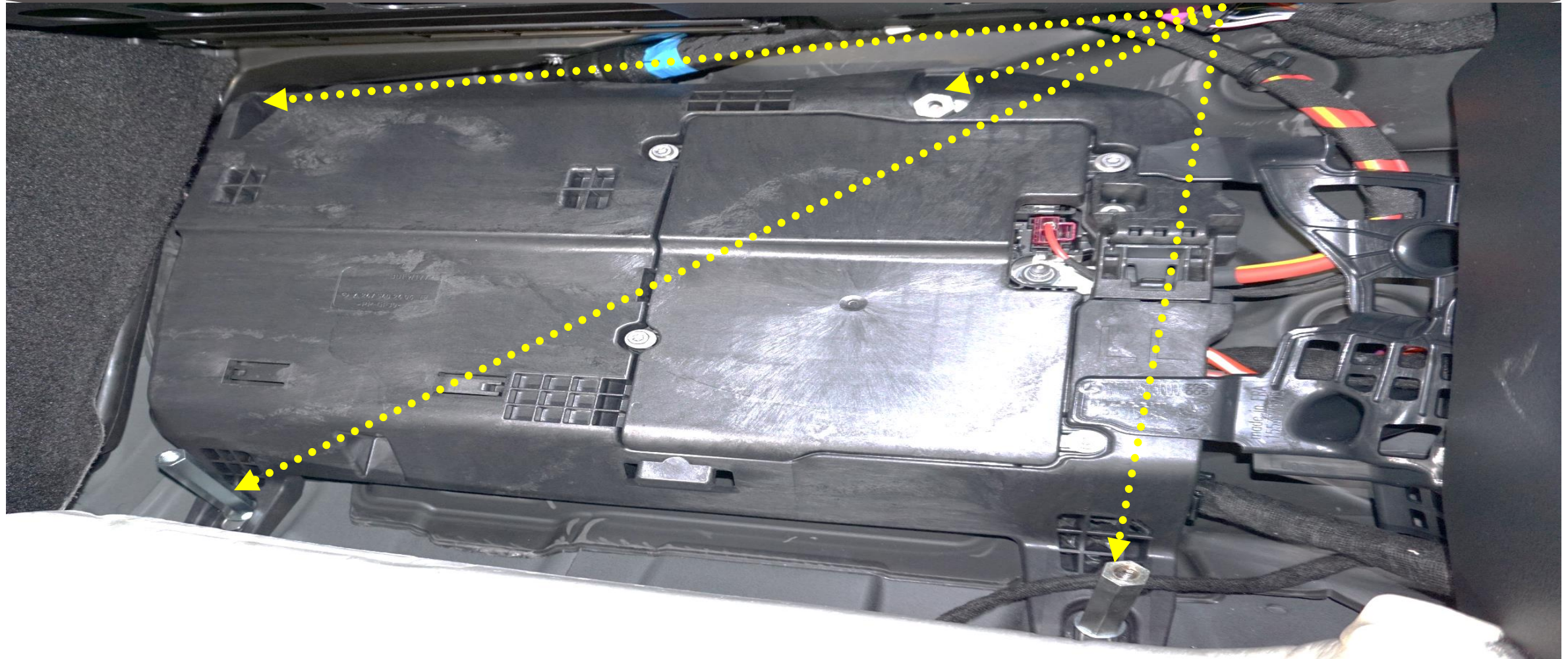
Verwijder de koperlmoeren



Entfernen Sie die Verbindungsmutter



DUBBELEPEDALEN





Montage type 2 (met 2 x m8)



Befestigungstyp Type 2 (mit 2 x m8)

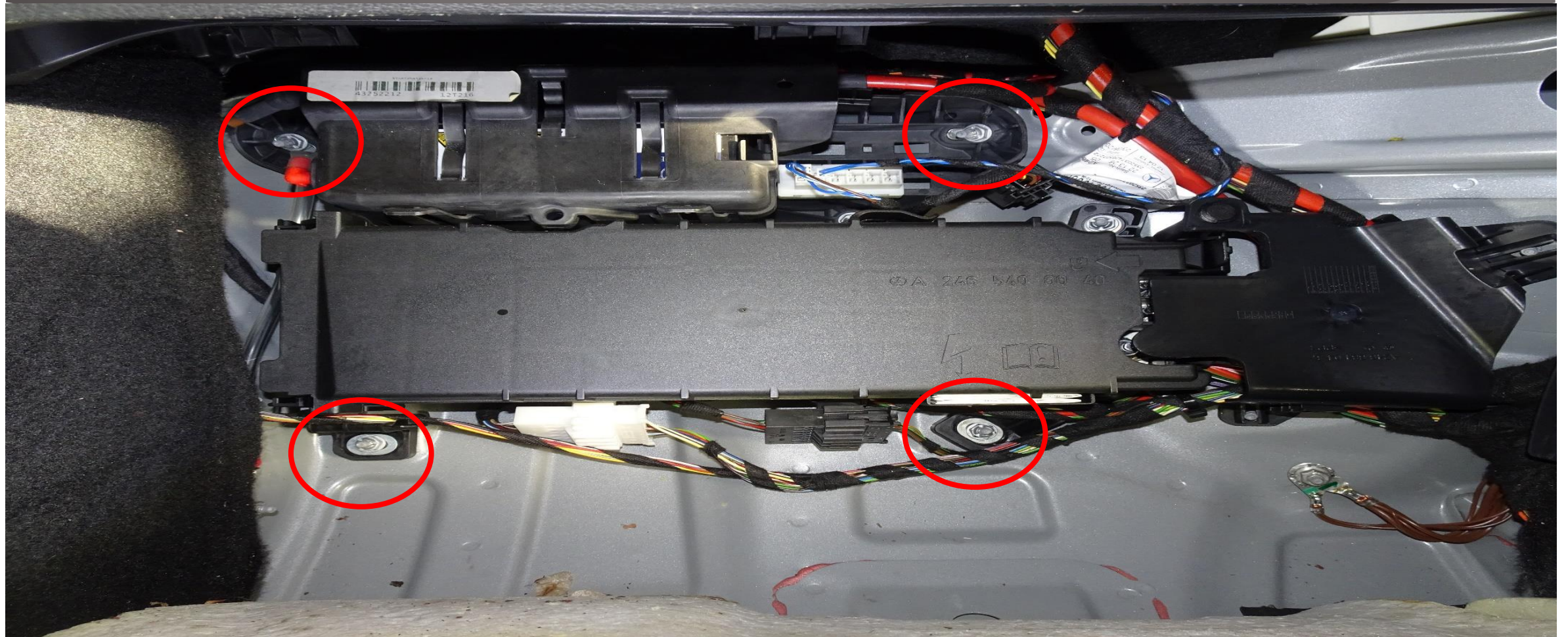


Monteer de moeren



Montier die Mutter

**DUBBELEPEDALEN**  
DUPLICATE





De volgende onderdelen dient u mee te nemen zodat wij de dubbele bediening weer in kunnen bouwen. Eventueel missende onderdelen zullen in rekening gebracht worden

**DUBBELEPEDALEN**  
REPAIR KIT

4 Rechter montage supplement en bijhorend onderdelen

5 Dubbele bediening

6 Elektronica onderdelen





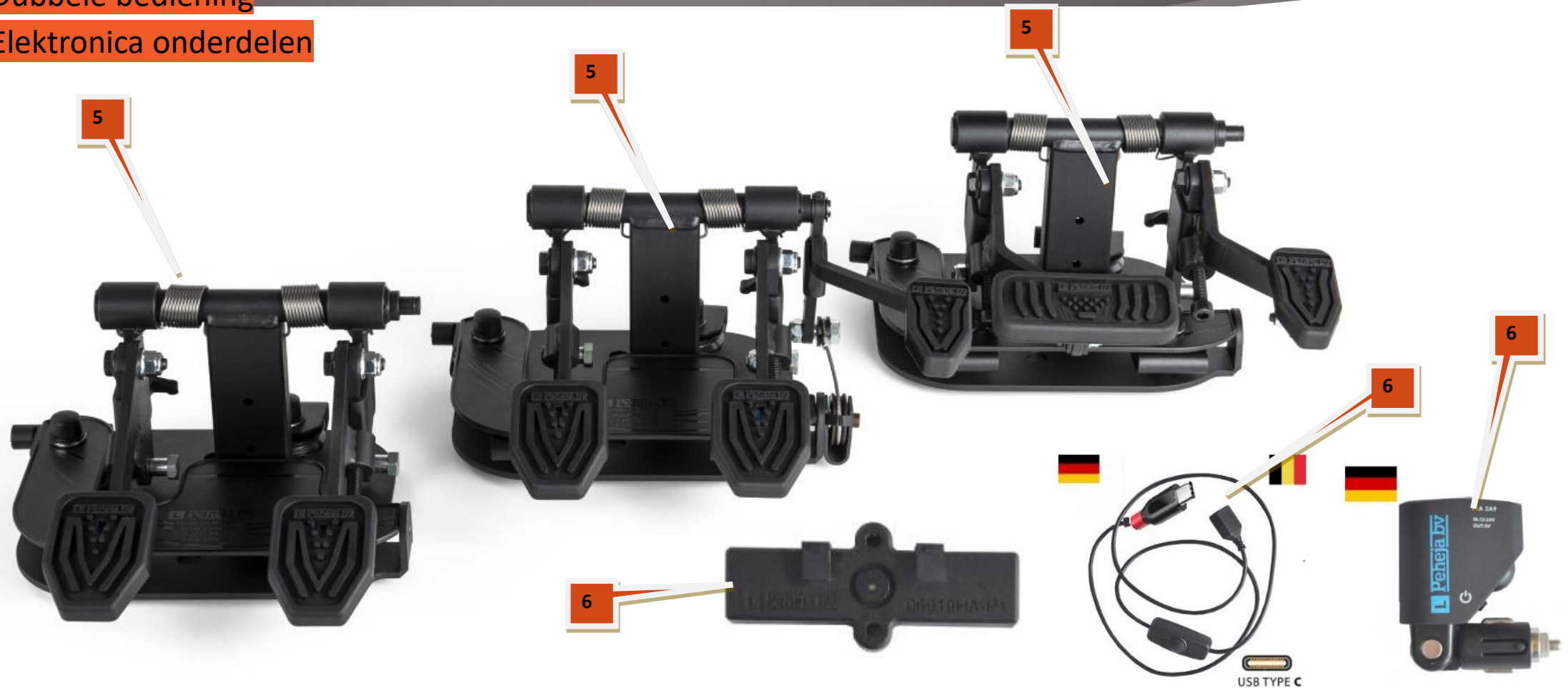
De volgende onderdelen dient u mee te nemen zodat wij de dubbele bediening weer in kunnen bouwen. Eventueel missende onderdelen zullen in rekening gebracht worden

**DUBBELEPEDALEN**  
RACING

4 Rechter montage supplement en bijhorend onderdelen

5 Dubbele bediening

6 Elektronica onderdelen





# Neem alles mee !!

**DUBBELEPEDALEN**  
STALLEN

- ▶ Neem al deze onderdelen mee naar Dregema zodat wij deze weer kunnen hergebruiken voor de installatie. De buiten en binnen kabels worden altijd vernieuwt bij een overbouw. Deze dienen dan ook niet retour genomen te worden.
- ▶ Mocht u vragen hebben of advies wensen, kunt u ons altijd contacteren.
- ▶ Wij kunnen de uitbouw ook verzorgen voor u !! Dit kan u problemen voorkomen. gemiddeld hebben wij 20 minuten nodig voor een uitbouw
- ▶ + 31 (0)591 624503



Damit wir die Doppelbedienung wieder einbauen können, müssen Sie folgende Teile mitbringen.  
Eventuell fehlende Teile wird in Rechnung gestellt

**DUBBELEPEDALEN**  
KURZ

4 rechte Montagezusätze und zugehörige Teile

5 Doppel bedienung

6 Elektronikteile





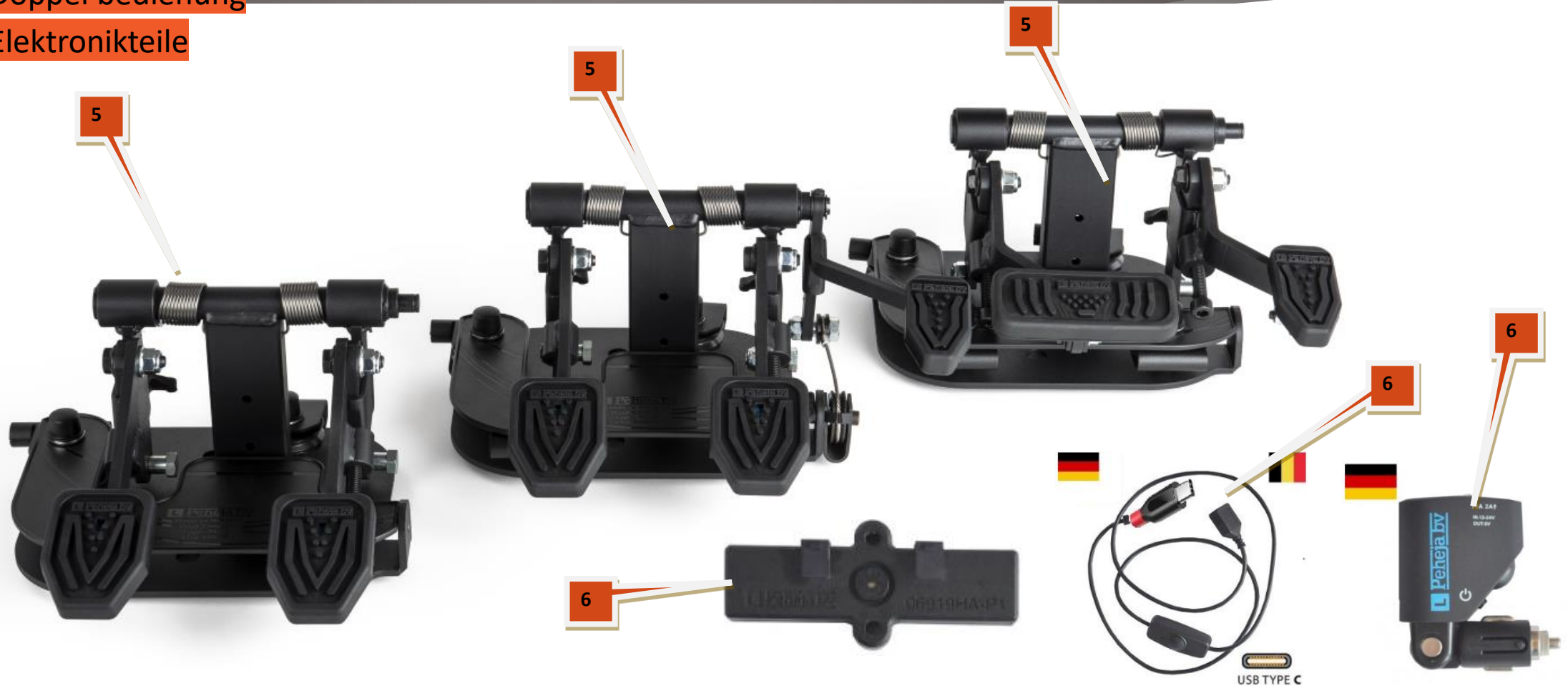
Damit wir die Doppelbedienung wieder einbauen können, müssen Sie folgende Teile mitbringen.  
Eventuell fehlende Teile wird in Rechnung gestellt

**DUBBELEPEDALEN**  
Doppelbedienpedale

4 rechte Montagezusätze und zugehörige Teile

5 Doppel bedienung

6 Elektronikteile







# Nehmt alles mit!!

**DUBBELEPEDALEN**

- ▶ Nehmen Sie alle diese Teile mit zu Dregema, damit wir sie für die Installation wiederverwenden können. Die Außen- und Innenkabel werden bei einem Überhang immer erneuert.
- ▶ Wenn Sie Fragen haben oder Beratung benötigen, können Sie sich jederzeit an uns wenden.
- ▶ Wir können die Doppelbedienung auch für Sie ausbauen, Dies kann Ihnen Probleme ersparen. Im Durchschnitt benötigen wir 20 Minuten, um die Doppelbedienung zu entfernen
- ▶ +31 (0)591 624503



# Tekst en uitleg waarom wij producten niet meer inbouwen.

**DUBBELEPEDALEN**

- ▶ **Er zijn verschillende redenen waarom producten niet meer worden ingebouwd**
  - **De producten die tussen 1992 t/m 2008 geleverd zijn voldoen niet meer aan de normen en eisen van huidige tijd. (materialen kwaliteiten, lassen e.d.)**
  - **Uit testen en onderzoeken is er gebleken dat het product niet voldoet om zo lang mee te gaan en dat er gevaarlijke gebreken kunnen ontstaan zowel aan de bijrijders kant als aan de bestuurders kant door bijvoorbeeld staal vermoeidheid. Vandaar ook dat de nieuwe varianten dubbele bedieningen en supplementen op vele punten zijn aangepast om dit te voorkomen.**
- ▶ **Peheja Heusden BV en onze inbouw dealers moeten zich aan de TÜV keuring, eisen en normen houden om de kwaliteit en veiligheid te kunnen waarborgen.**
- ▶ **De reden hiervoor is dat er verantwoorde bedrijfsvoering gevoerd moet worden vanuit de Nederlandse wet, (ook al is deze in gebreken omtrent de keuringen van de dubbele bediening in Nederland). In de rest van de Europese landen is deze keuring namelijk wel verplicht. Het is namelijk een veiligheid product.**
- ▶ **Vandaar vragen wij om uw begrip, mocht deze situatie zich voor doen.**



De dubbele bedieningen worden niet meer ingebouwd door ons als de pedaalhouder recht op de arm is gelast. Zoals foto 1.0

DUBBELEPEDALEN

1.0

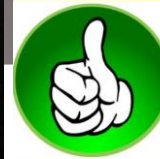




De dubbele bedieningen worden niet meer ingebouwd door ons als de paal rondom gelast is zoals op foto 2.0

DUBBELEPEDALEN

2.0





De dubbele bedieningen worden niet meer ingebouwd door ons als  
Katrollen en klemmen er zo uit zien als foto 3.0

DUBBELEPEDALEN

